



# SISTEMA DE LOCALIZACION AUTOMATICA DE VEHICULOS AVL

¡La forma inteligente de administrar la flota!



**CORPORACIÓN DE SEGURIDAD INTERNACIONAL**

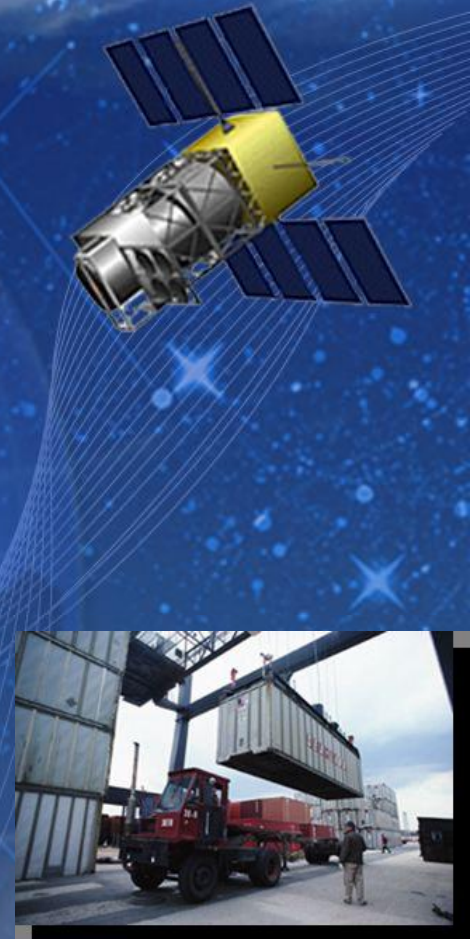


## ¿Qué es AVL?

Sistema de seguimiento y localización vehicular que combina las tecnologías GPS, un medio de comunicación entre las unidades móviles y el centro de control, y finalmente un software de procesamiento de cartografía.

## ¿Qué es GPS?

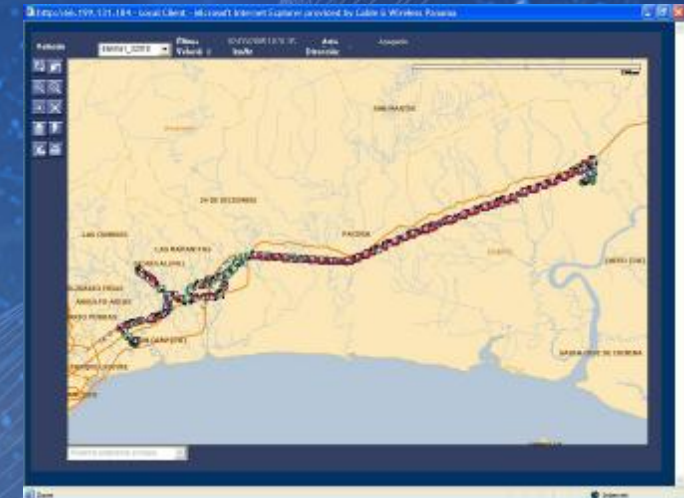
Sistema de posicionamiento global que utiliza tecnología de satélites y que puede ser aplicado a cualquier objeto o móvil que tenga una vista adecuada del cielo. Funciona con un receptor y antena GPS.

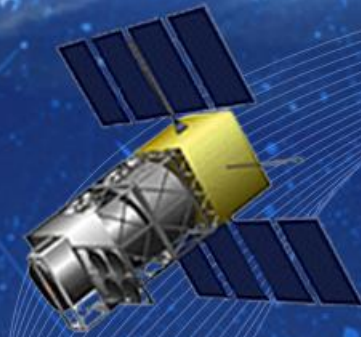




## Usos y Beneficios Principales:

- Seguimiento de Flota y Control de Rutas
- Verificación de Cargas
- Control del Vehículo en Operación
- Creación de Geocercas Virtuales
- Apagado de Vehículos
- Reporte de historiales por unidad
- Mejoramiento del servicio a clientes
- Servicio las 24 horas y los 365 días del año
- Ubicación instantánea en caso de robos
- Botón de Pánico en caso de emergencias del vehiculo





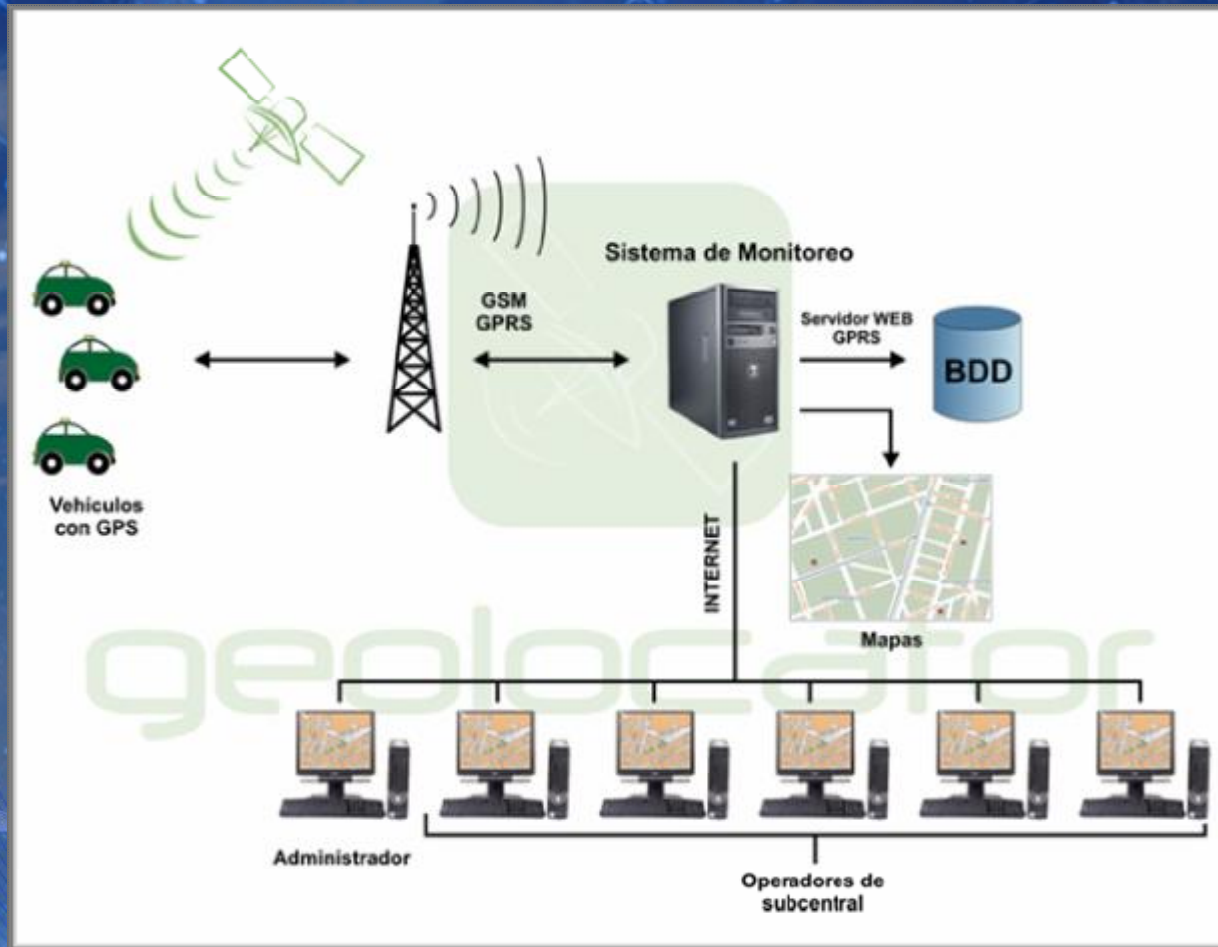
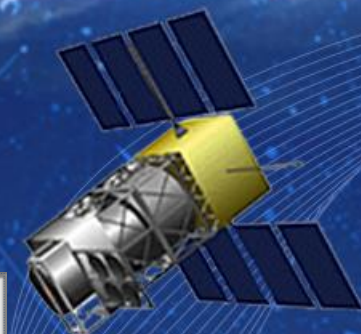
## Ayuda a prevenir los siguientes problemas:

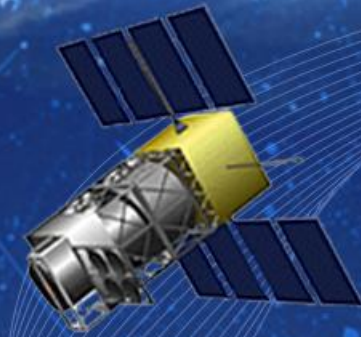
- Incumplimiento de Rutas
- Problemas de Tráfico
- Retrasos en el inicio y final de la Ruta
- Paradas injustificadas
- Desvíos de la Ruta
- Accidentes por mal manejo del Vehículo
- Inseguridad
- Desperfectos en el Vehículo





# Como funciona:





# Resumen del Sistema:

El sistema de localización y monitoreo de vehículos de CSI le ofrece un sistema con facilidad de operación y cobertura completa, confiabilidad de la transmisión de la información e Incremento de eficiencia y optimización de costos operativos

*¡La forma inteligente de administrar la flota!*